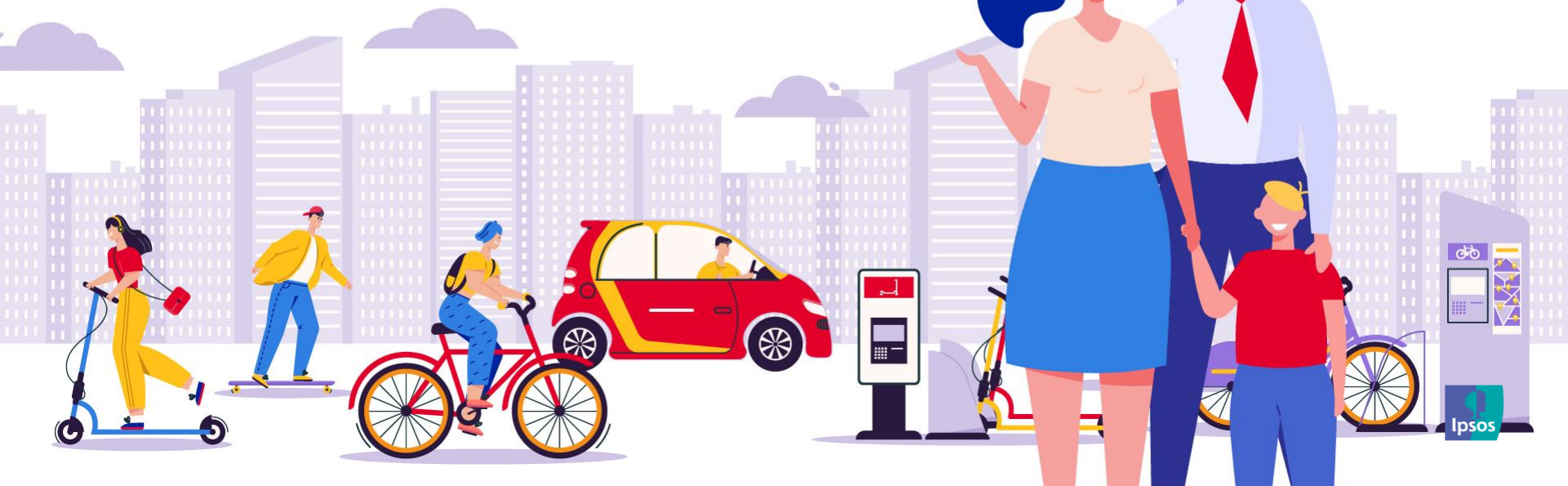


BARÓMETRO DE MOVILIDAD DE LOS EUROPEOS

INFORME España



ALCANCE DE LA ENCUESTA



8
países

8000
encuestados

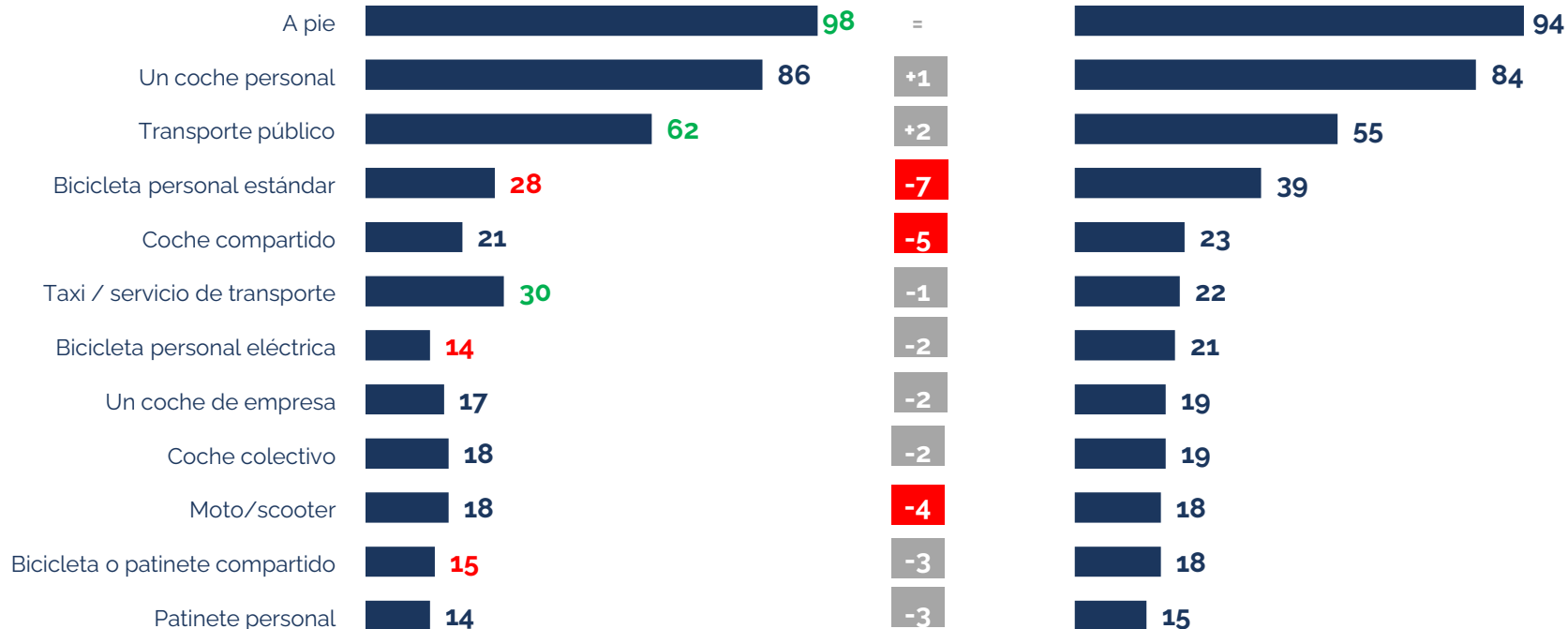
1.1

HÁBITOS DE MOVILIDAD ACTUALES



EN GENERAL, EL USO DE LA BICICLETA ESTÁNDAR Y EL COCHE COMPARTIDO HAN PERDIDO POPULARIDAD ESTE AÑO

MEDIOS DE TRANSPORTE UTILIZADOS EN GENERAL – AL MENOS UN USO %



EL PRESUPUESTO DE MOVILIDAD PERSONAL DE LOS ESPAÑOLES ASCIENDE A 108 € AL MES, ES DECIR, LA MITAD QUE A NIVEL EUROPEO; LOS MÁS JÓVENES SON LOS QUE MÁS GASTAN

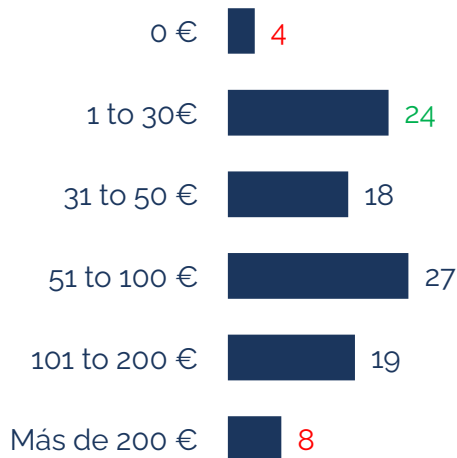
PRESUPUESTO DE MOVILIDAD MENSUAL (EXCEPTO SEGURO) €



108 € de media

-2 € vs 2022

156€ 18-34 años



Más de 100€:
27 %



211 € de media



Más de 100€:
34 %

Q6 - ¿Cuál es su presupuesto de movilidad mensual individual si tiene en cuenta los abonos de transporte público, el alquiler de coches o bicicletas, el taxi/VTC, los gastos de su coche (aparcamiento, peaje...), la gasolina, etc., pero excluyendo el seguro del coche si tiene coche y excluyendo los viajes de vacaciones?

Base: todos

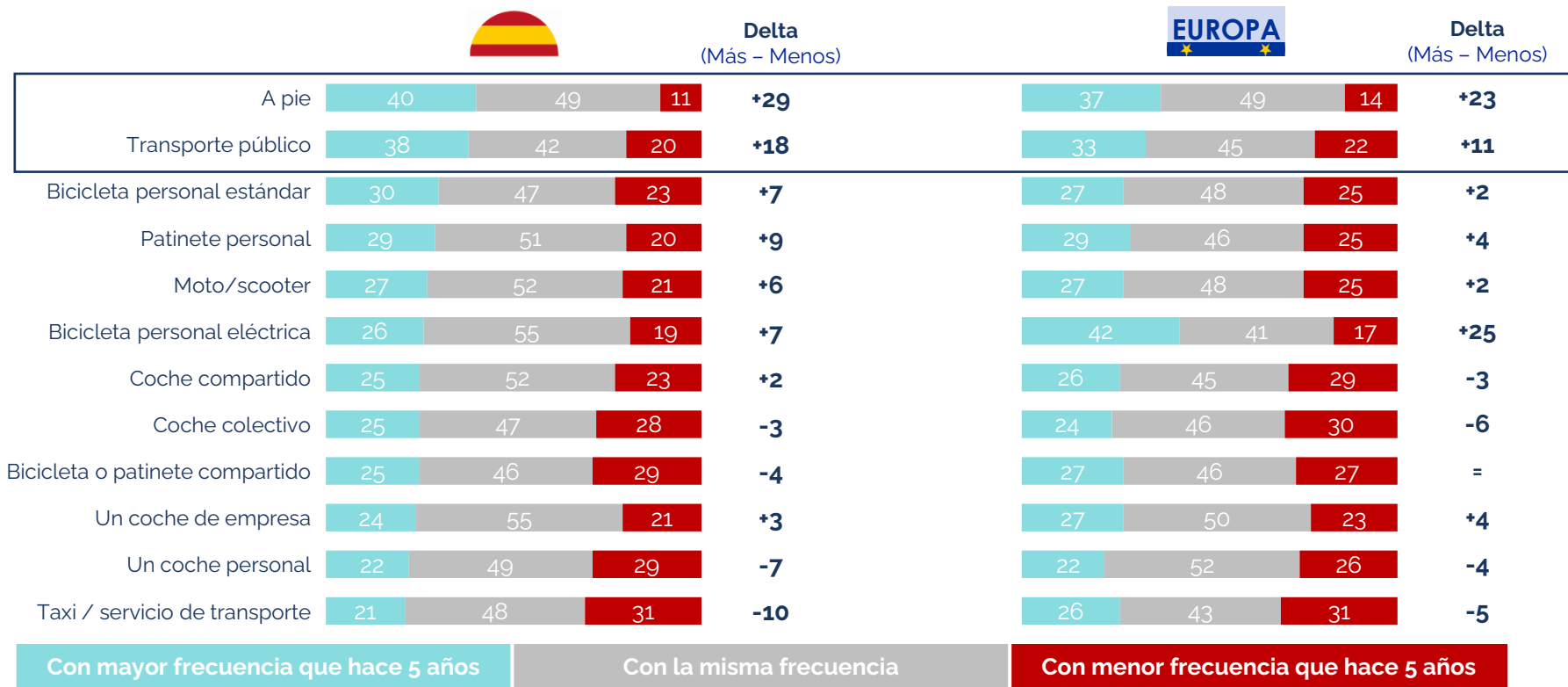
1.2

EVOLUCIÓN DESDE HACE 5 AÑOS



EN 5 AÑOS, HA AUMENTADO MUY SIGNIFICATIVAMENTE LA TENDENCIA DE IR ANDANDO Y EN TRANSPORTE PÚBLICO

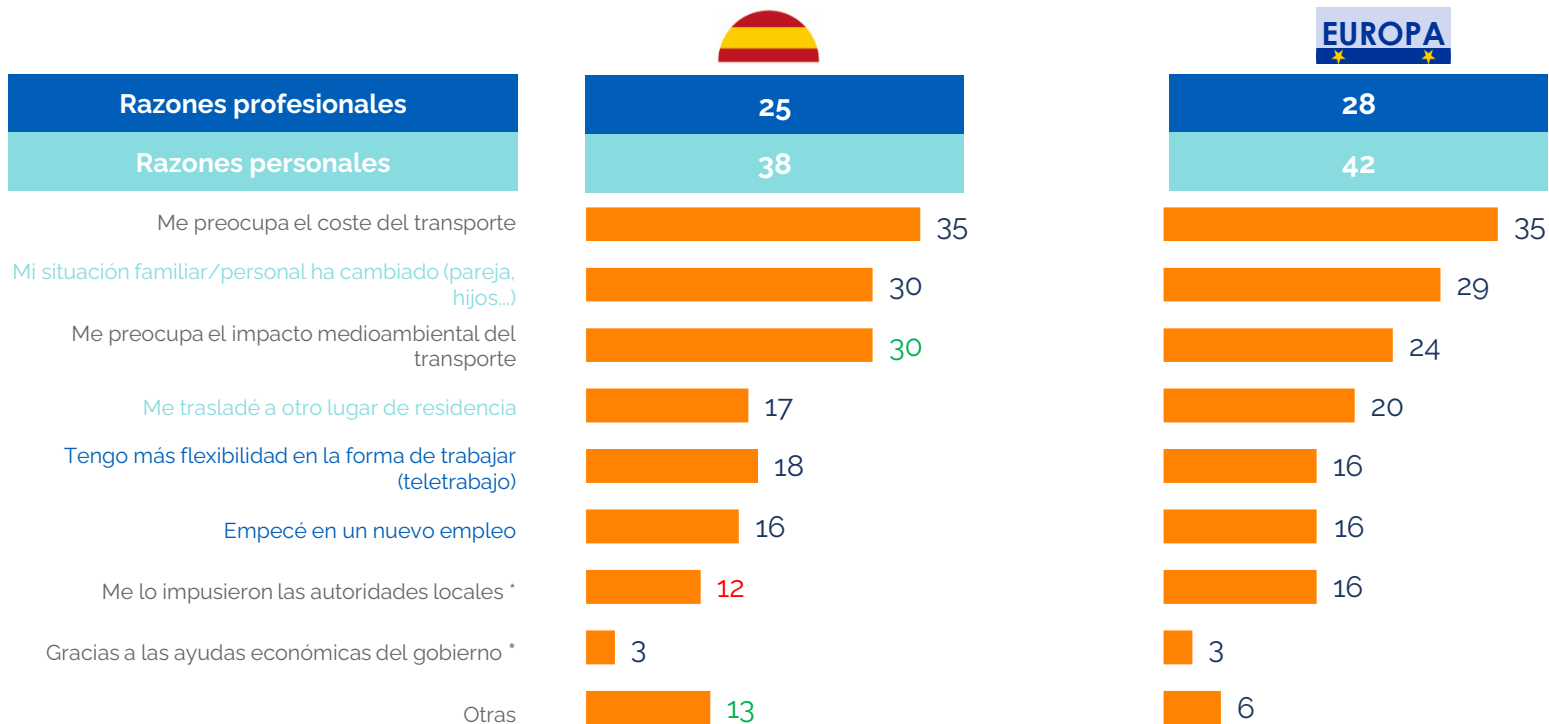
EVOLUCIÓN DE LOS HÁBITOS DE MOVILIDAD - %



Q3 - En comparación con hace 5 años, ¿diría que, en general, utiliza con mayor, igual o menor frecuencia cada uno de los siguientes medios de transporte? - Se ha cambiado la pregunta respecto a la de 2022: «En comparación con antes del COVID, ¿diría que, en general, utiliza con mayor, igual o menor frecuencia cada uno de los siguientes medios de transporte?»
base: usuarios de medios de transporte

EN ESPAÑA, ESTOS CAMBIOS TIENEN QUE VER SOBRE TODO CON MOTIVOS ECONÓMICOS, FAMILIARES Y MEDIOAMBIENTALES

CAUSAS DE LA EVOLUCIÓN DE LOS HÁBITOS DE MOVILIDAD %



* Novedad 2023

Q4 - Ha afirmado que ha cambiado sus hábitos de movilidad en comparación con hace 5 años. Entre las siguientes razones, ¿cuáles son las principales que explican este cambio? - Se ha cambiado la pregunta respecto a la de 2022: «Ha afirmado que ha cambiado sus hábitos de movilidad en comparación con el año pasado»
 Base: han cambiado sus hábitos de movilidad

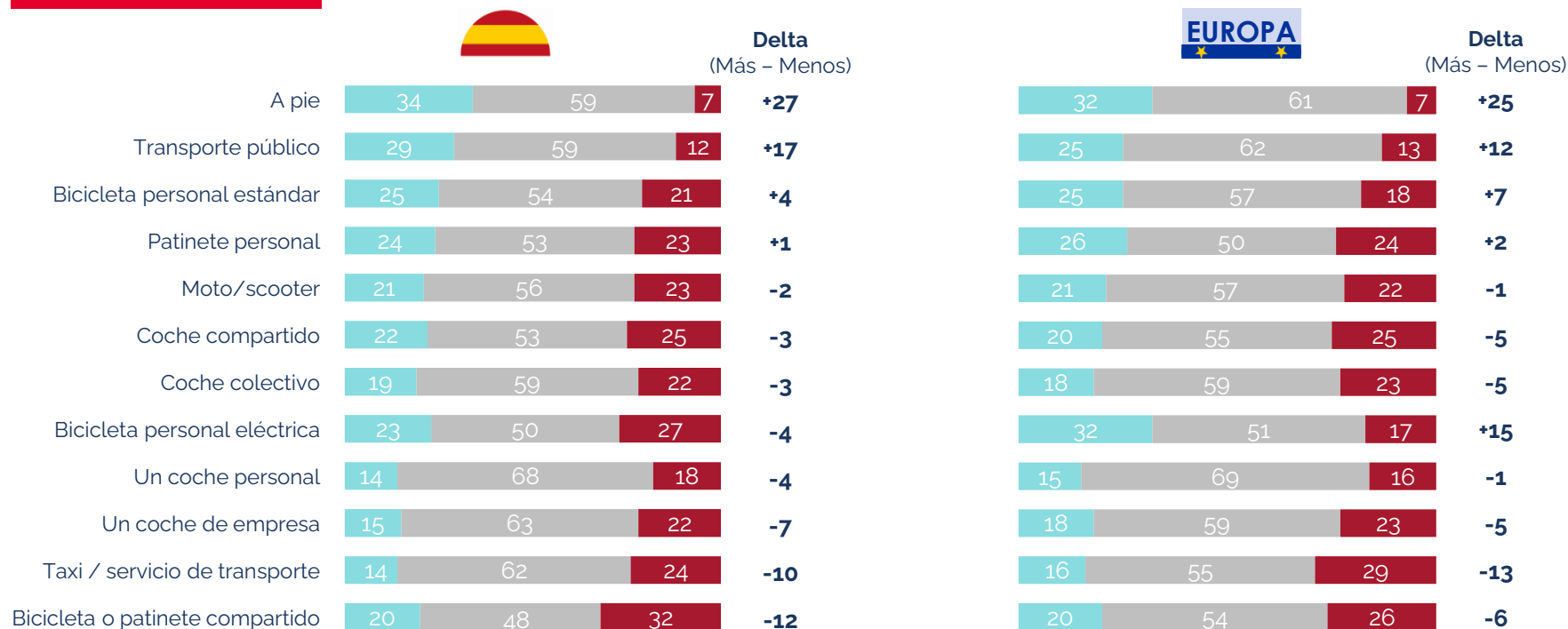
1.3

INTENCIONES FUTURAS



LOS ESPAÑOLES PIENSAN CAMINAR MÁS EN LOS PRÓXIMOS 12 MESES

INTENCIÓN DE USO - %



Con más frecuencia que hoy

Con la misma frecuencia que hoy

Con menos frecuencia que hoy

Q5 - En los próximos 12 meses, ¿diría usted que tiene intención de utilizar los siguientes medios de transporte con mayor, igual o menor frecuencia que en la actualidad?

Base: usuarios de medios de transporte

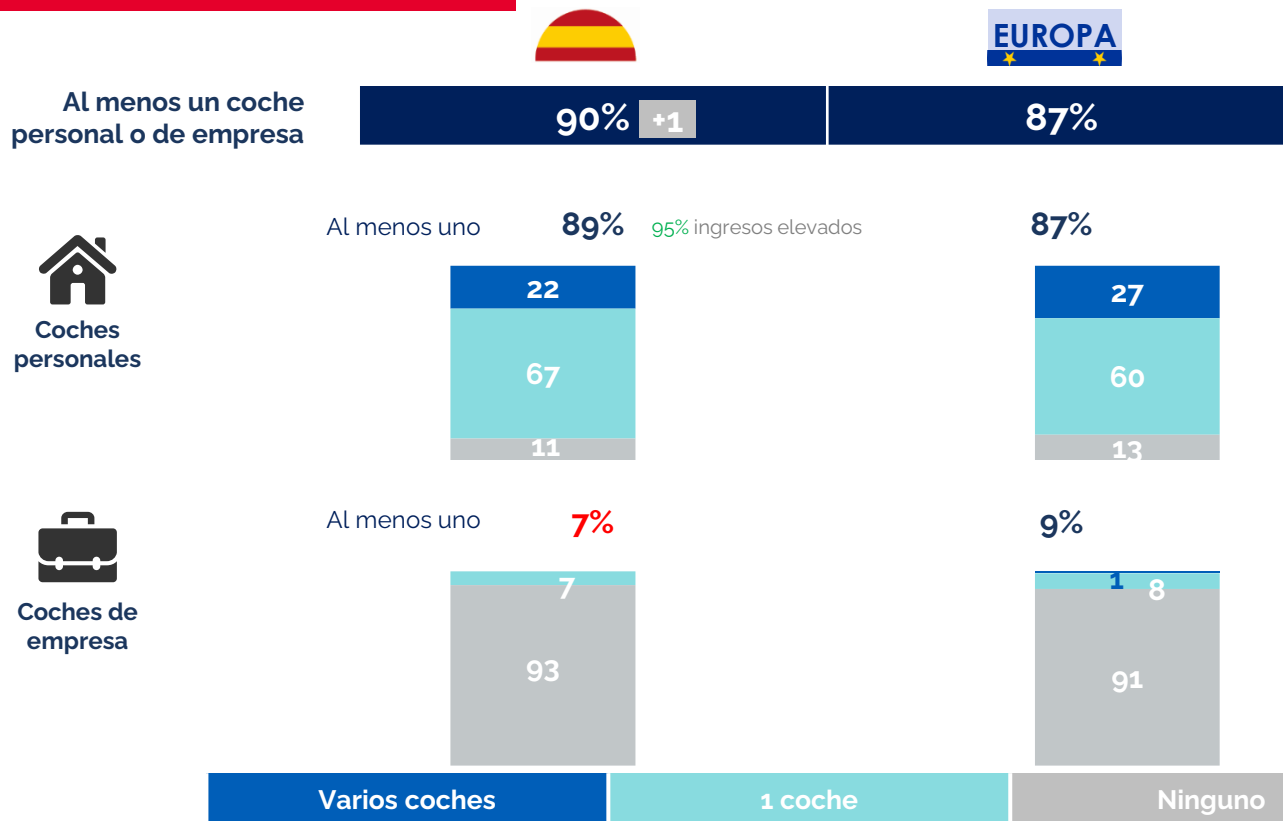
2.

EQUIPAMIENTO EN VEHÍCULOS E INTENCIONES FUTURAS



9 DE CADA 10 HOGARES ESPAÑOLES POSEEN AL MENOS UN COCHE. ESTA PROPORCIÓN ES AÚN MAYOR EN LOS HOGARES MÁS FAVORECIDOS.

NÚMERO DE COCHES POR UNIDAD FAMILIAR



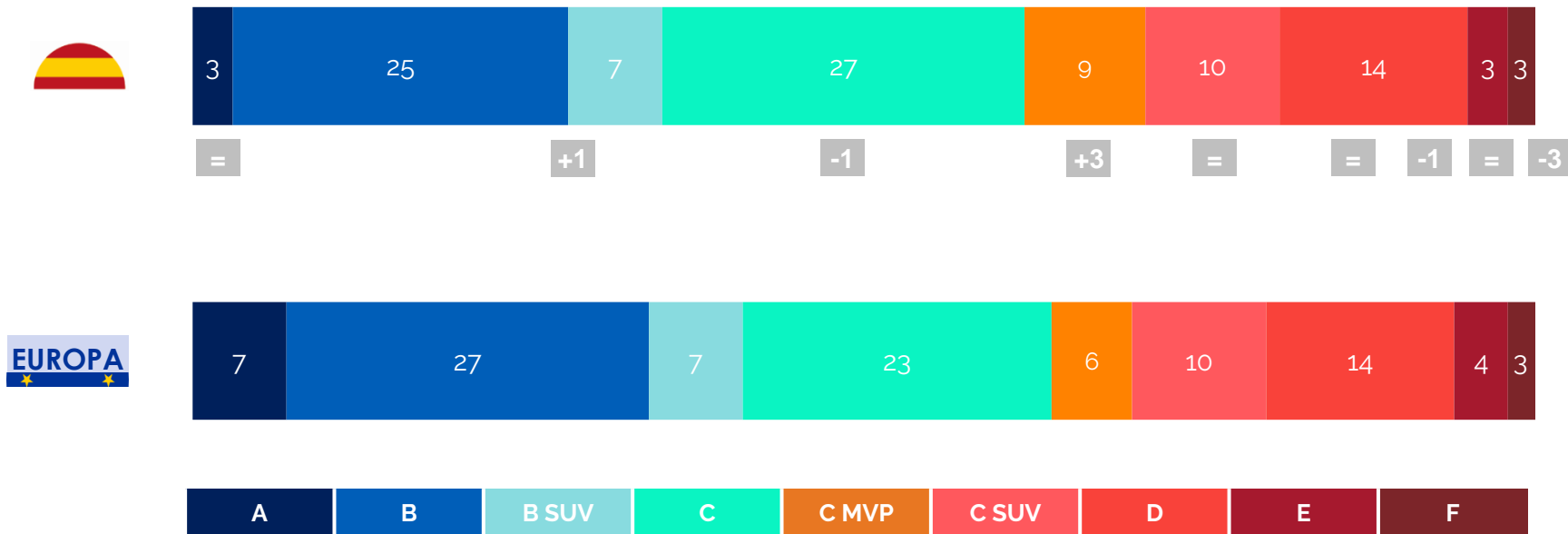
2.1

EL COCHE QUE MÁS SE UTILIZA



LOS SEGMENTOS B Y C SON LOS MÁS EXTENDIDOS EN EL PARQUE AUTOMOVILÍSTICO ESPAÑOL, AL IGUAL QUE EN EUROPA.

SEGMENTO DEL VEHÍCULO PRINCIPAL %



Q14 – ¿Cuál es la marca y el modelo, el kilometraje actual y el año de circulación de su coche/el coche que utiliza con más frecuencia? (usted personalmente)

Base: propietarios de coches

EN ESPAÑA, TRES CUARTAS PARTES DE LOS COCHES QUE CIRCULAN SON DE PRIMERA MANO. ESTA PROPORCIÓN ES MUCHO MAYOR QUE LA MEDIA EUROPEA.

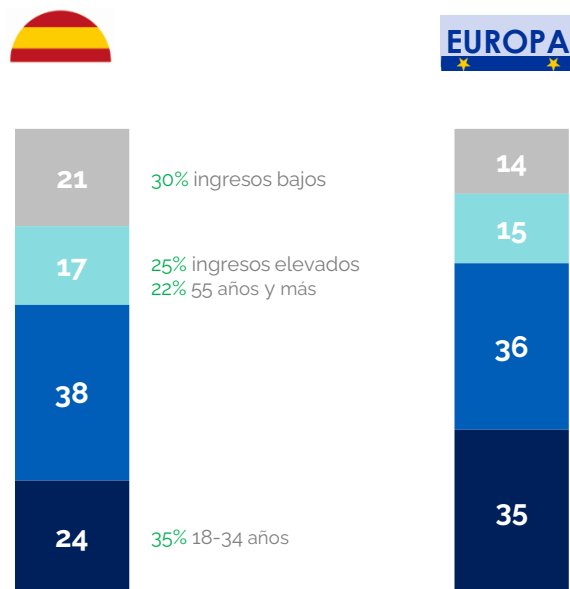
COCHE PRINCIPAL NUEVO O DE SEGUNDA MANO %



LOS COCHES QUE POSEEN LOS ESPAÑOLES SON ALGO MENOS RECIENTES QUE EN EL CONJUNTO DE EUROPA.

NEW

AÑO DE ADQUISICIÓN %



% 2020 a 2023

% 2015 a 2019

% 2010 a 2014

% antes de 2010

LA PROPORCIÓN DE COCHES TÉRMICOS ES COMPARABLE AL NIVEL EUROPEO Y SE MANTIENE RELATIVAMENTE ESTABLE.

MOTOR %

Térmico



89%

-2

EUROPA

88%

Gasolina

43

=

49

Diésel

46

-3

39

Híbrido

4

-1

3

GPL

1

=

2

Híbrido enchufable

1

2

Vehículo eléctrico híbrido *

2

5% 18-34 años

2

Eléctrico

1

=

1

Eléctrico puro *

1

1

Pila de combustible/hidrógeno

-

=

-

No lo sé

1

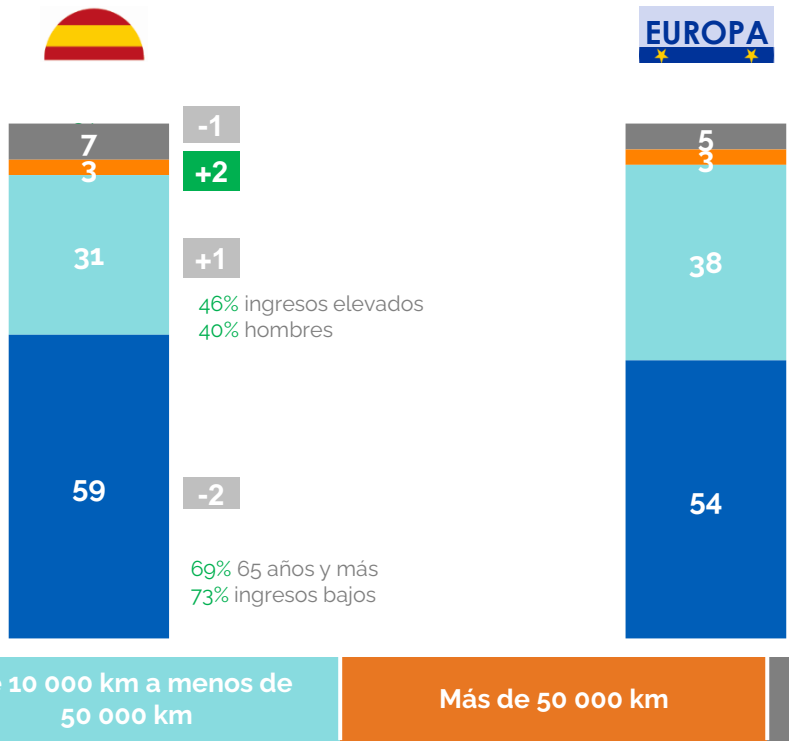
=

1

* Novedad en 2023

LA DISTANCIA RECORRIDA ANUALMENTE CON EL COCHE PRINCIPAL SE MANTIENE BASTANTE ESTABLE DESDE EL AÑO PASADO Y ES COMPARABLE A LA MEDIA EUROPEA.

KILÓMETROS RECORRIDOS AL AÑO



Menos de 10 000 km

De 10 000 km a menos de 50 000 km

Más de 50 000 km

No lo sé

AL IGUAL QUE SUS VECINOS EUROPEOS, LOS ESPAÑOLES PREFIEREN CLARAMENTE LA COMPRA AL LEASING, PERO PAGAN AL CONTADO CON MENOS FRECUENCIA

FINANCIACIÓN DEL VEHÍCULO %

			
Compra	88	+1	87
Lo compré en efectivo (de una sola vez, sin recurrir a ningún crédito)	42	+2	58
Lo compré parcialmente en efectivo y parcialmente a crédito	29	-2	19
Lo compré totalmente a crédito	17	+1	10
Leasing	7	=	8
Leasing con pago inicial	4	=	5
Leasing sin pago inicial	3	=	3
Lo recibí gratuitamente	1	=	1
No lo sé	4	-1	4

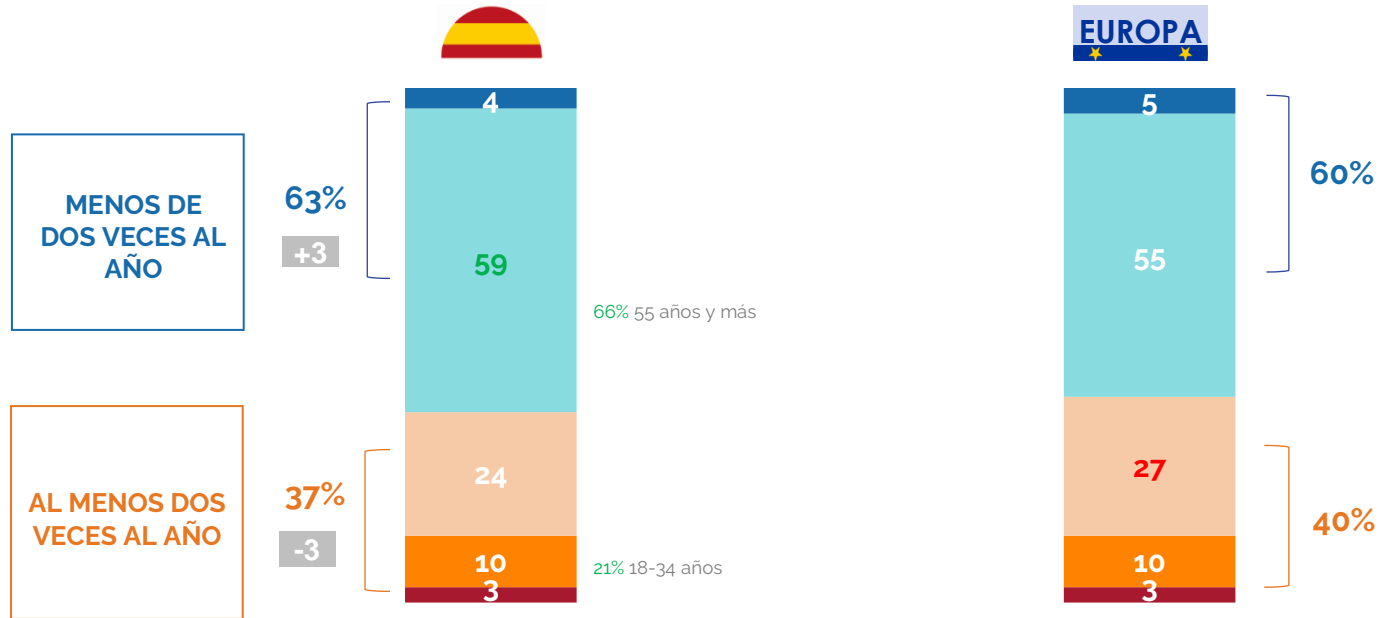
7 DE CADA 10 ESPAÑOLES ADQUIERE SU COCHE EN UN CONCESIONARIO, UN NIVEL MUCHO MÁS ALTO QUE A NIVEL EUROPEO. ESE NIVEL ES AÚN MAYOR ENTRE LAS PERSONAS MAYORES.

CANAL DE COMPRA DEL VEHÍCULO %



LOS ESPAÑOLES HACEN EL MANTENIMIENTO DE SUS COCHES CON UNA FRECUENCIA ALGO MENOR QUE EL RESTO DE LOS EUROPEOS

FRECUENCIA DE LAS REPARACIONES, MANTENIMIENTO Y REVISIÓN



Por lo menos una vez al mes

Una vez cada 2 a 3 meses

Una vez cada 6 meses

Una vez al año

Con menos frecuencia

LA DISPONIBILIDAD DE UN COCHE DE SUSTITUCIÓN ES EL CRITERIO MÁS IMPORTANTE A LA HORA DE ELEGIR EL TALLER/CONCESIONARIO DONDE REALIZAR EL MANTENIMIENTO

RAZONES PARA ELEGIR UN TALLER O CONCESIONARIO - %



%SÍ

EUROPA
★ ★

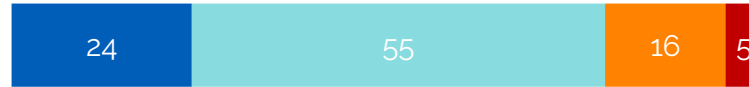
Coche de sustitución durante las reparaciones/mantenimiento



84 -1

79

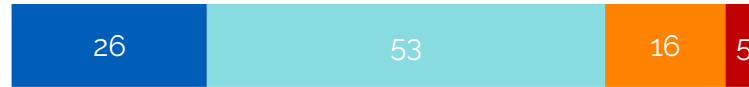
Certificación del coche para garantizar su calidad



79 -1

73

Si este taller está certificado por un experto en asistencia de vehículos



79 -2

73

Ampliación de la duración de su cobertura de asistencia en carretera



76 -2

81% zonas rurales

67

Recogida y entrega



76 =

82% 35-54 años

66

Sí, sin duda

Sí, probablemente

No, probablemente no

No, seguro que no

2.2

INTENCIONES



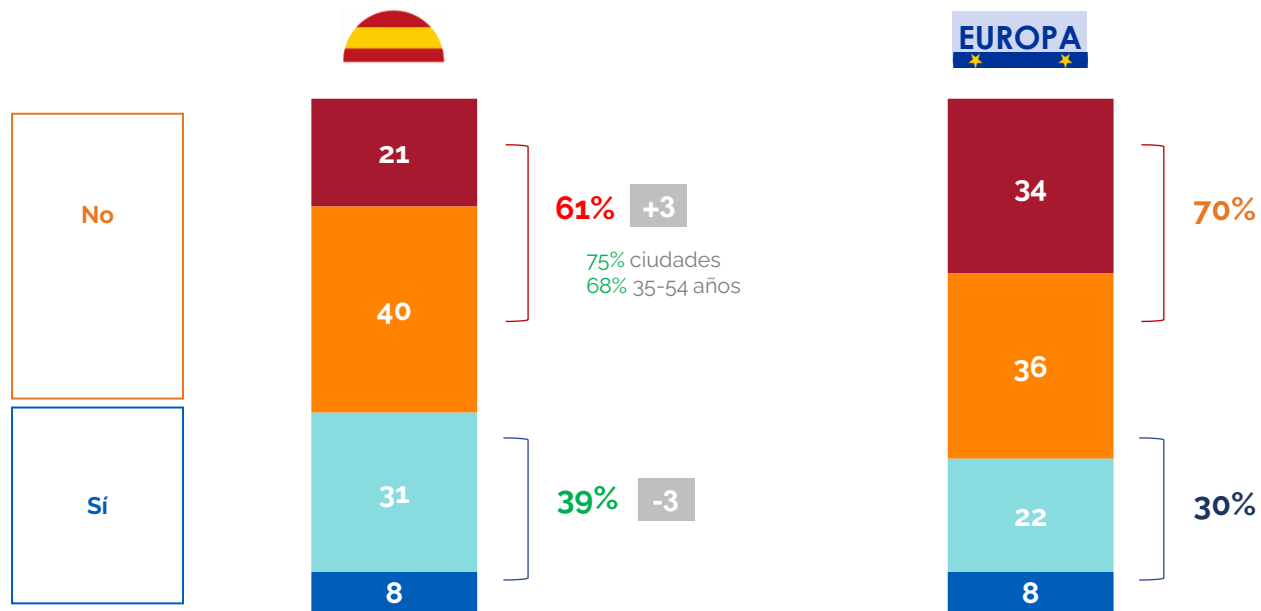
EL POTENCIAL PARA LOS COCHES ELÉCTRICOS ES MÁS ALTO QUE LA MEDIA EUROPEA

INTENCIONES DE COMPRA



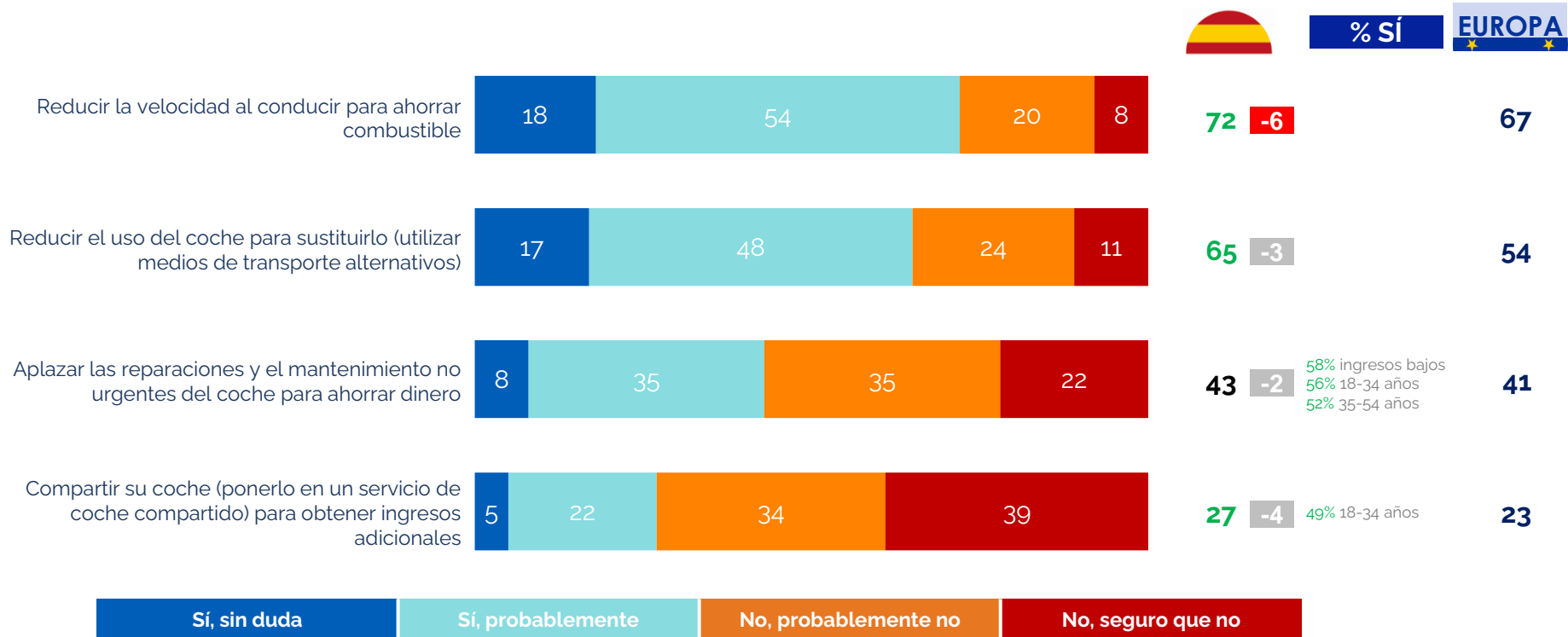
4 DE CADA 10 ESPAÑOLES SE PLANTEARÍA DEJAR DE TENER COCHE PERSONAL, UN FENÓMENO UN POCO MÁS EXTENDIDO QUE EN EL CONJUNTO DE EUROPA.

INTENCIÓN DE DEJAR DE TENER COCHE



EL PORCENTAJE DE ESPAÑOLES QUE DICEN ESTAR DISPUESTOS A REDUCIR LA VELOCIDAD ESTÁ DISMINUYENDO CLARAMENTE, AUNQUE SIGUE SIENDO SUPERIOR A LA MEDIA EUROPEA.

CAMBIOS PREVISTOS

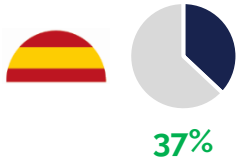


Q31 – Entre las siguientes acciones en respuesta al contexto actual (crisis energética, inflación...), ¿cuáles podría considerar hacer en los próximos 6 meses?
 Base: propietarios de coches

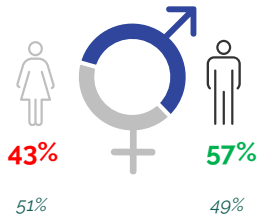
2.3

EL VEHÍCULO ELÉCTRICO

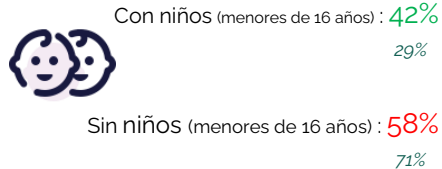




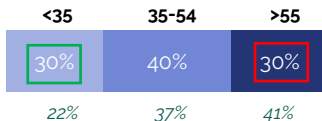
GÉNERO



FAMILIA



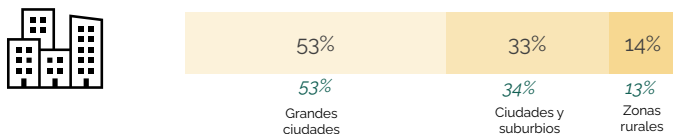
EDAD



EMPLEO



TAMAÑO DEL MERCADO



¿Quiénes son?

- **Hombres más bien jóvenes sin hijos** (58%) que **están empleados** (59%) y viven en ciudades
- Tienen **pensamientos ecologistas** (el 83% presta atención al impacto de sus hábitos y el 73% ya ha cambiado sus hábitos de movilidad)

¿Qué hacen?

- Utilizan más **todo tipo de transporte** (coche, transporte público, etc.)
- Tienen un **presupuesto de movilidad más elevado** (159€ al mes frente a 108€)
- **Trabajan más a menudo desde su casa** (56% vs 42%)
- Poseen más **bicicletas** (67% vs 46%)

¿Qué quieren?

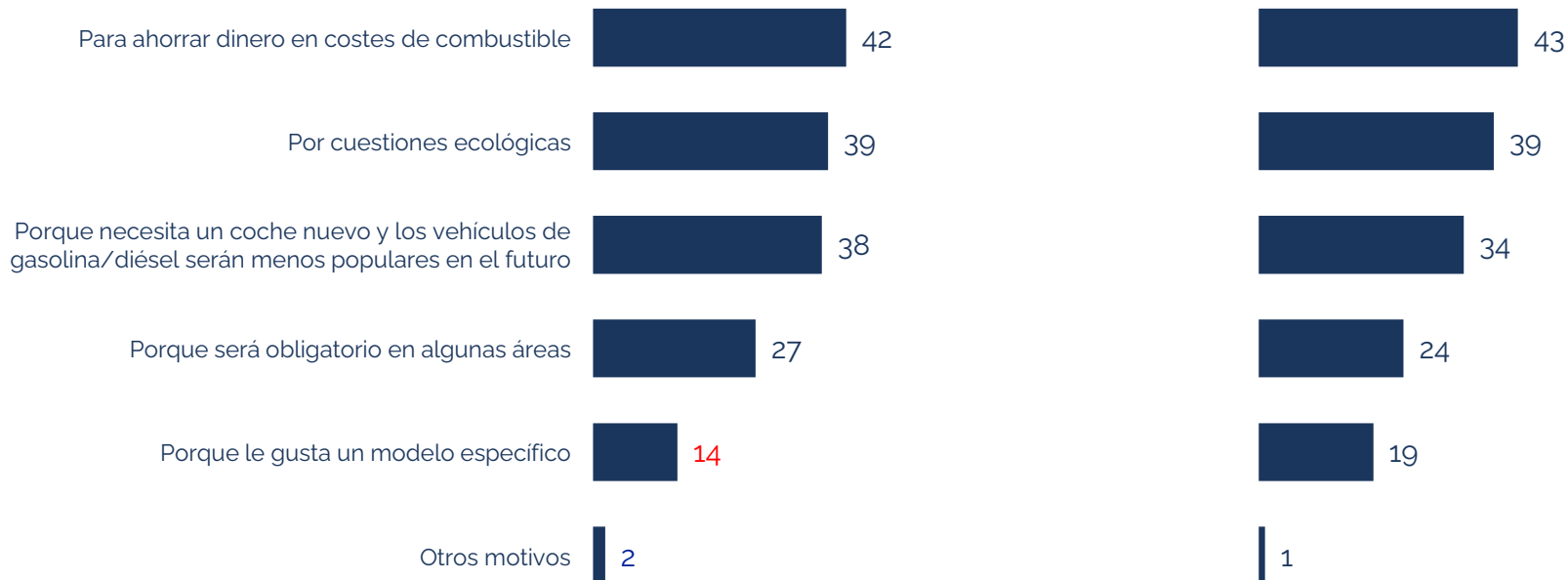
- **Se plantean comprar o alquilar un VE principalmente para ahorrar dinero** (42%), y **por preocupaciones ecológicas** (39%)
- Pretenden adquirir este coche principalmente en un concesionario del fabricante (56%)
- **Consideran no tener un coche personal en el futuro** (49% frente a 39%)
- Para comprar un coche VE, desearían en prioridad un seguro o servicio que proponga una **asistencia en carretera específicamente adaptada al VE** (59%) y una cartografía de las estaciones de recarga (58%)

¿Acerca de las nuevas ofertas?

- Están interesados en un **seguro que cubra todos sus viajes** y situaciones de movilidad (69% frente a 44%)
- También les interesa la oferta de **presupuesto de movilidad** (71% frente a 53%)

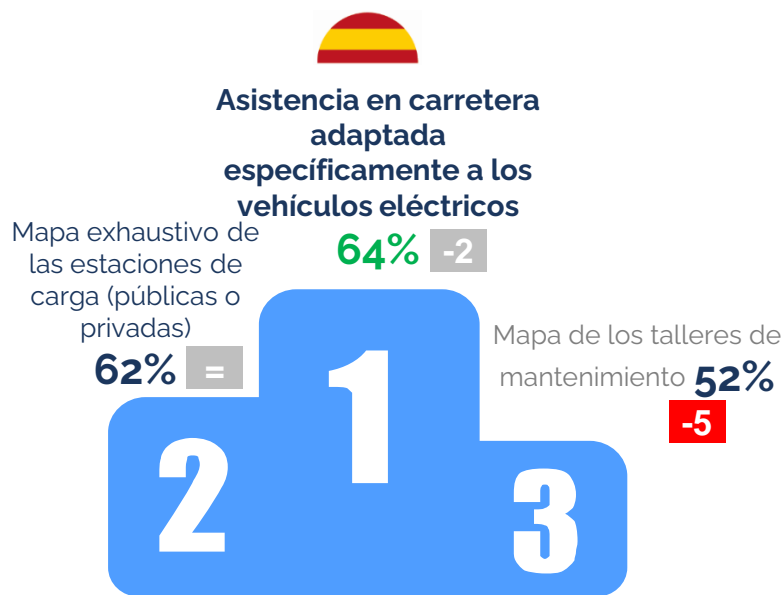
EL AHORRO DE DINERO Y LAS CONSIDERACIONES ECOLÓGICAS SON LAS PRINCIPALES MOTIVACIONES PARA ADQUIRIR UN VEHÍCULO ELÉCTRICO.

RAZONES PARA PLANTEARSE LOS VEHÍCULOS ELÉCTRICOS %



PARA DOS TERCIOS DE LOS ESPAÑOLES, LA ASISTENCIA EN CARRETERA ESPECÍFICA PARA LOS VEHÍCULOS ELÉCTRICOS ES UN SERVICIO FUNDAMENTAL, MÁS QUE A NIVEL EUROPEO.

SERVICIOS ADICIONALES INCENTIVADORES DEL COCHE ELÉCTRICO - % MENCIONES TOTALES



POCOS CITAN LOS SERVICIOS ADICIONALES, LOS ESPAÑOLES SE CENTRAN MÁS EN LOS COSTES DE LOS VEHÍCULOS ELÉCTRICOS

SERVICIOS ADICIONALES INCENTIVADORES DEL COCHE ELÉCTRICO

COSTE

Demasiado caro / Me gustaría que el precio fuera más asequible

9%

5%

PREFERENCIA

No necesito un vehículo eléctrico / No me gustan los coches eléctricos / No me fio de los vehículos eléctricos / Los vehículos eléctricos aún no son fiables. son de baja calidad

7%

3%

SERVICIO

6%

PUNTO DE CARGA

Más estaciones de carga / estaciones de carga más accesibles / fáciles de encontrar en todas partes, incluso en el extranjero / cartografía de las estaciones

5%

Estación de carga en casa, cerca de la oficina, en los aparcamientos, en las gasolineras / instalación gratuita en casa

AUTONOMÍA

3%

NADA / ningún servicio / ningún seguro / no interesa

53%

No sé

19%

Algunas respuestas

«Que los precios se estabilizaran y no fueran tan caros»

«Precio preferencial en el coste de la electricidad»

«No, quiero contaminar menos pero no me gustan ni los eléctricos ni los coches de hidrógeno, quiero que el plan de Porsche de los combustibles sintéticos salga bien y se mejore para reducir aún más su contaminación. Quiero un coche térmico manual que pese poco y, por ende, no haga falta que tenga una gran potencia»

«Control de vehiulos en gasolineras cada cientos de km para cualquier emergencia»

«Puestos de carga más cerca de casa»

«Una autonomía mas amplia»

3. MICROMOVILIDAD



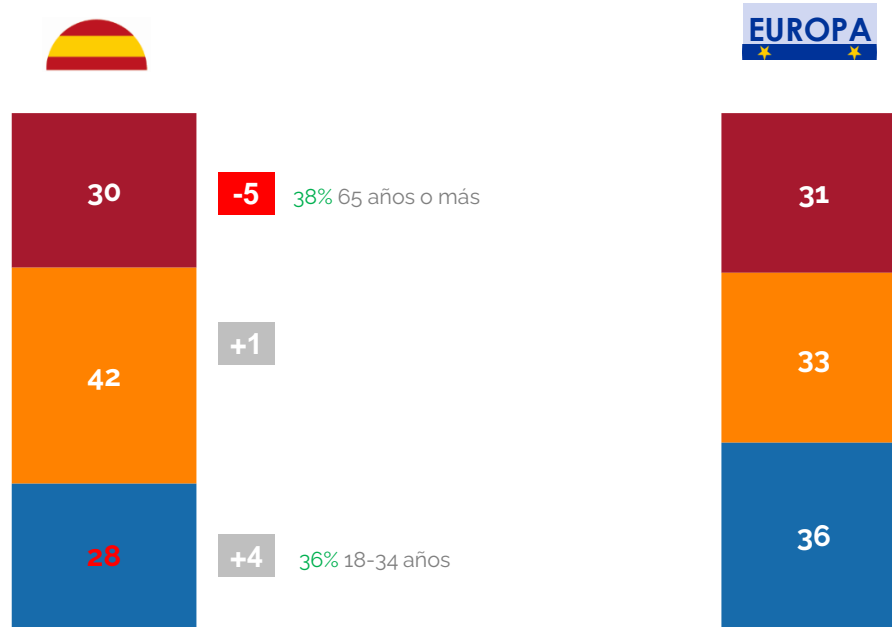
LOS ESPAÑOLES POSEEN MENOS BICICLETAS QUE SUS VECINOS EUROPEOS (Y MENOS QUE ANTES). LOS PATINETES TRADICIONALES TAMBIÉN SON MENOS COMUNES.

MOTOCICLETAS / BICICLETAS EN PROPIEDAD - AL MENOS UNA %



LOS ESPAÑÓLES SUELEN ESTAR MENOS CUBIERTOS POR SUS SEGUROS PARA SUS DESPLAZAMIENTOS EN BICICLETA O SCOOTER.

COBERTURA DE LA MICROMOVILIDAD



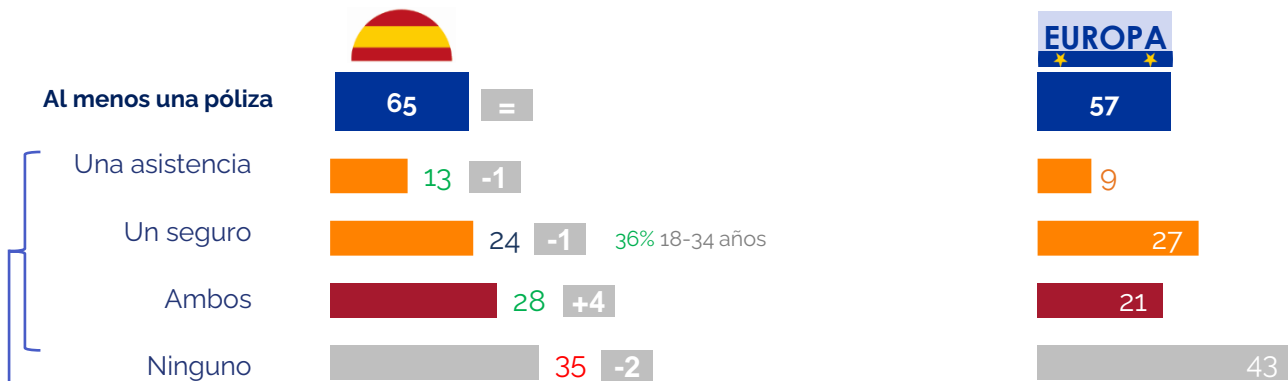
Estoy totalmente cubierto por mi seguro

No estoy seguro de si estoy cubierto

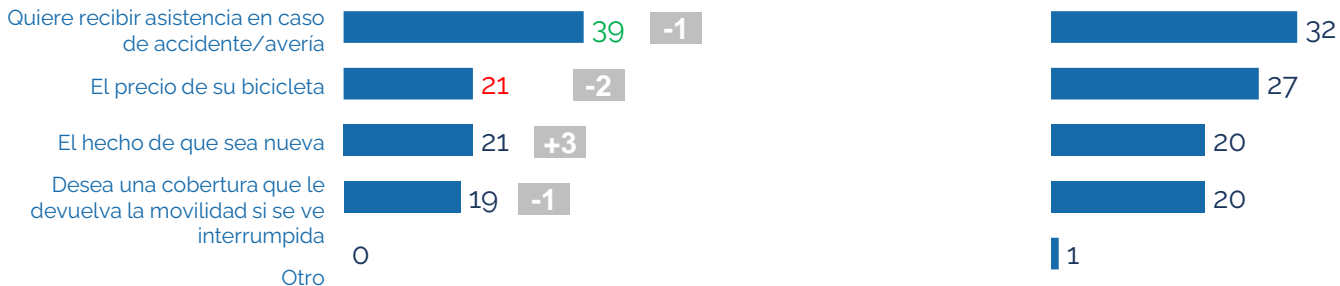
No estoy cubierto

UN TERCIO DE LOS ESPAÑOLES ESTÁ INTERESADO TANTO EN UN SEGURO COMO EN UNA ASISTENCIA A LA HORA DE ADQUIRIR UNA BICICLETA. SU PRINCIPAL MOTIVACIÓN ES PODER CONTAR CON AYUDA EN CASO DE ACCIDENTE O AVERÍA.

INTERÉS EN LA ASISTENCIA PARA BICICLETAS %



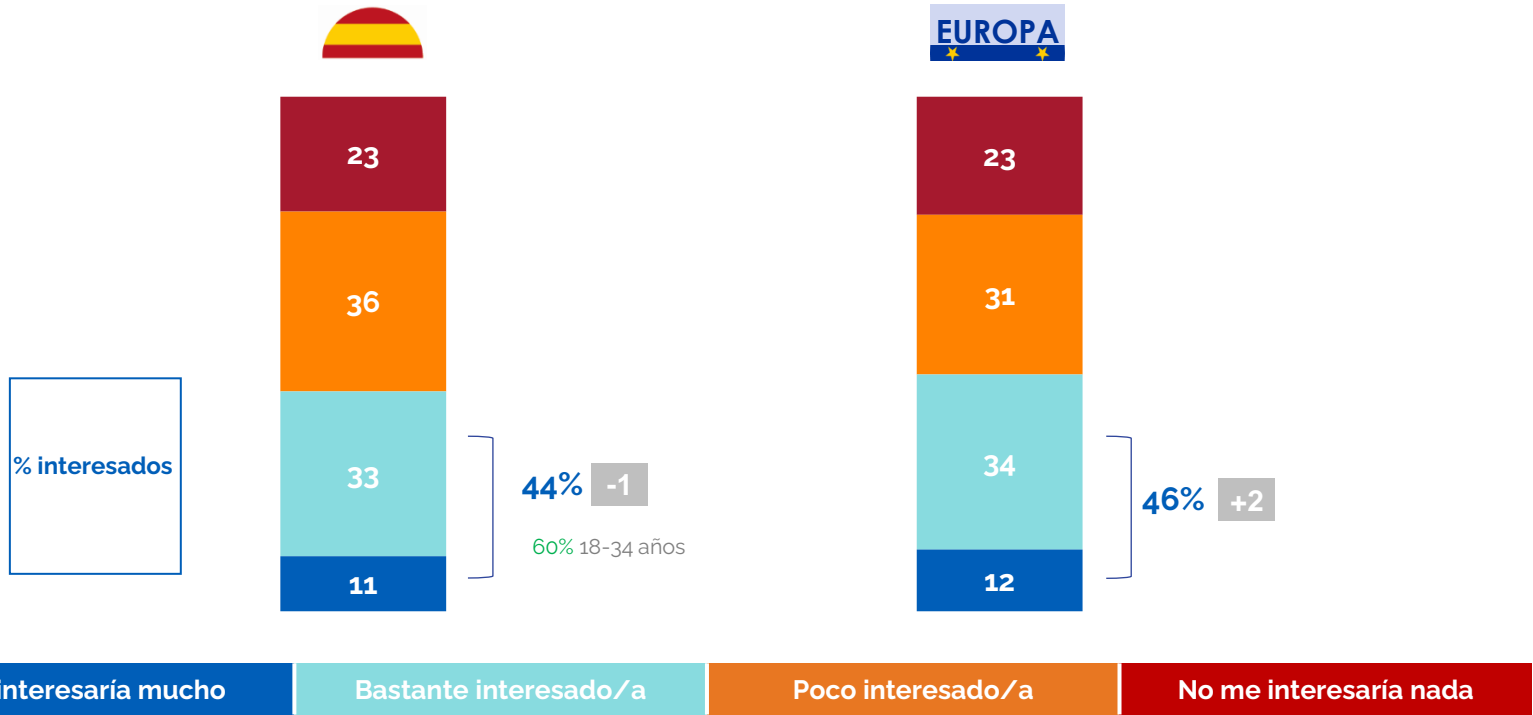
MOTIVOS DEL INTERÉS %



Q39 - A la hora de comprar una bicicleta nueva, ¿consideraría la posibilidad de suscribir una asistencia para bicicletas (ayuda en caso de avería/accidente) o un seguro (compensación económica en caso de daños/robo)? / Q40 - ¿Qué factores le animarían a suscribir una asistencia o seguro para bicicletas? Base: propietarios de bicicletas e interesados

MÁS DE 4 DE CADA 10 ESPAÑÓLES ESTÁN INTERESADOS EN LOS SEGUROS PERSONALES, CON UN MAYOR INTERÉS ENTRE LOS MÁS JÓVENES

INTERÉS EN UN SEGURO PERSONAL

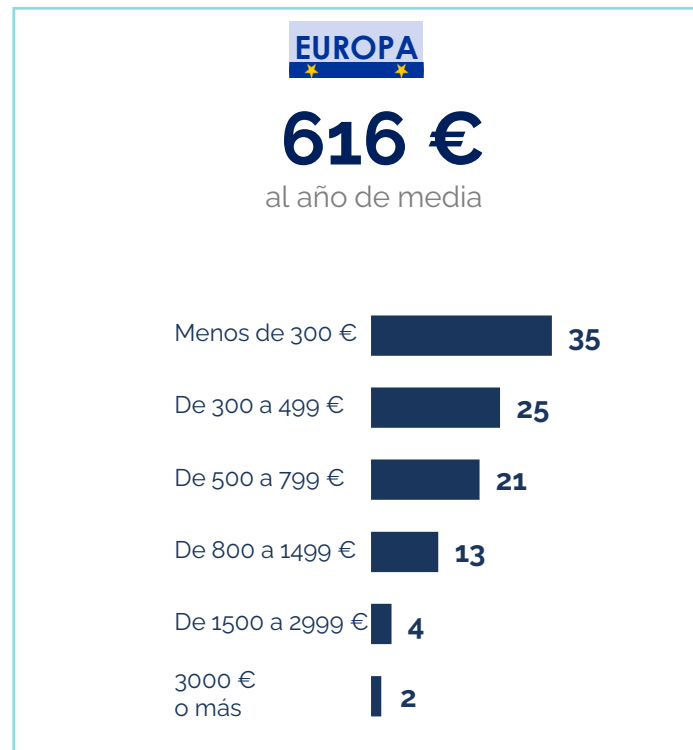
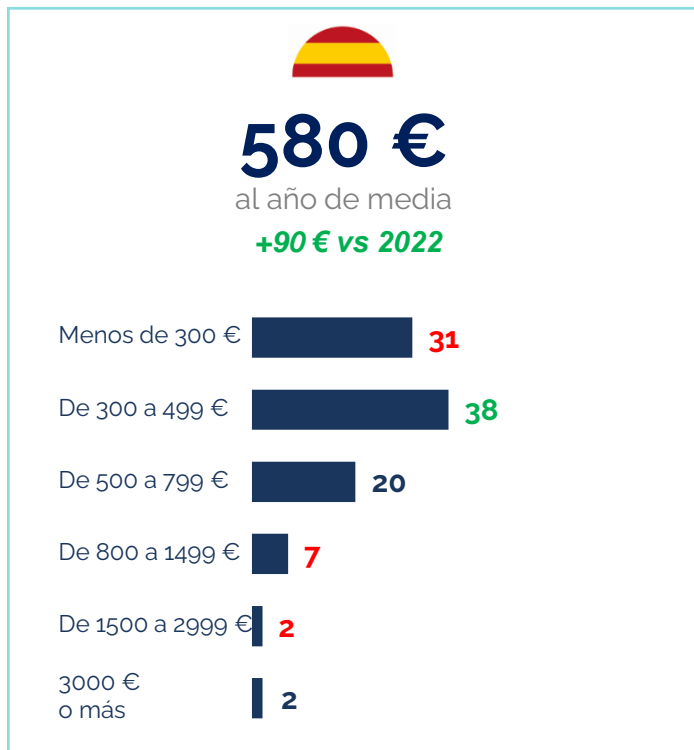


4. SEGURO DE AUTOMÓVIL Y SERVICIOS ASOCIADOS



UN PRESUPUESTO ANUAL DE SEGURO DE COCHE DE 580 €, AL ALZA, PERO INFERIOR AL DE EUROPA

PRESUPUESTO ANUAL DE SEGURO DE AUTOMÓVIL – MEDIA



ESTOS SERVICIOS TAMBIÉN SON LOS MÁS BUSCADOS A LA HORA DE CONTRATAR UN SEGURO DE AUTOMÓVIL, AL IGUAL QUE LOS SERVICIOS DE MOVILIDAD.

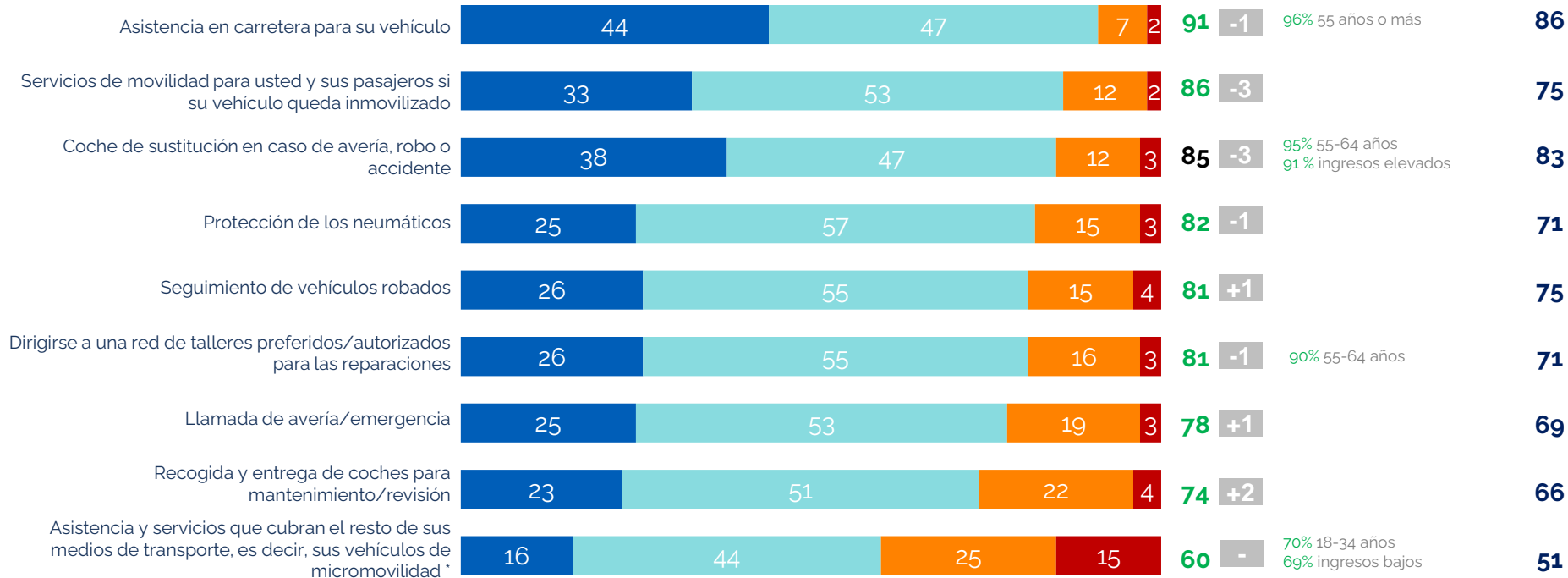
IMPORTANCIA DE LOS SERVICIOS EN EL SEGURO DEL COCHE - TOTAL

IMPORTANTE %



% IMPORTANTE

EUROPA



Muy importante

Bastante importante

Poco importante

Nada importante

* novedad 2023

LOS SERVICIOS DE MOVILIDAD OCUPAN EL 3.ER PUESTO ENTRE LOS CRITERIOS DE COMPRA Y DE ELECCIÓN DEL SEGURO DE AUTOMÓVIL (AUNQUE REGISTRAN UNA DISMINUCIÓN)

RESUMEN - IMPORTANCIA DE LOS SERVICIOS - TOTAL % IMPORTANTE

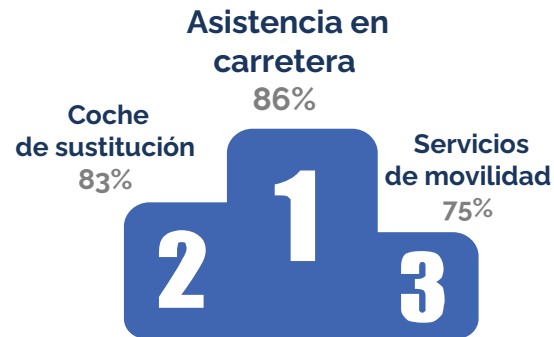
EN LA COMPRA DEL COCHE



EUROPA



EN EL SEGURO DEL COCHE

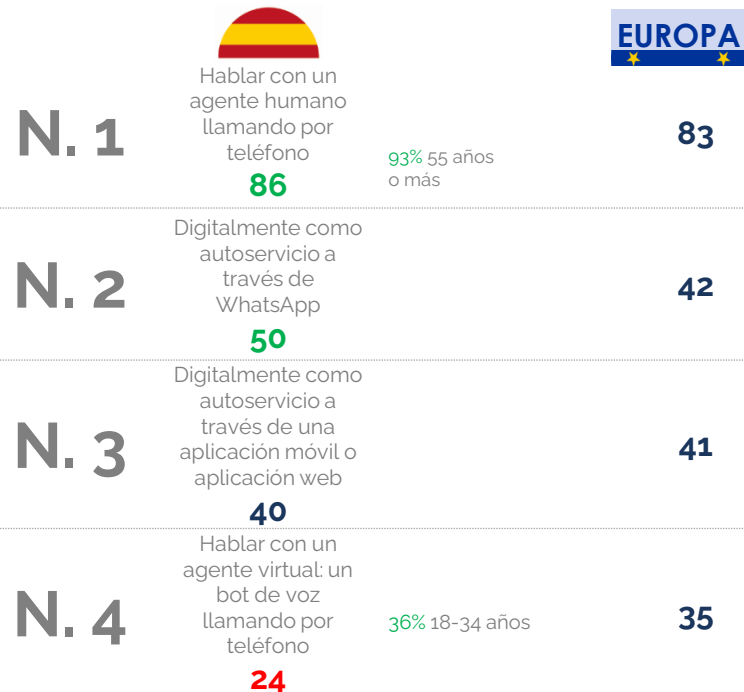


SON MÁS PROCLIVES A UTILIZAR WHATSAPP QUE SUS VECINOS EUROPEOS

CANAL PREFERIDO PARA CONTACTAR CON LA ASISTENCIA AL TENER UN PROBLEMA CON EL COCHE EN SU PROPIO PAÍS % - TOP 2



CANAL PREFERIDO PARA CONTACTAR CON LA ASISTENCIA AL SUFRIR UN ACCIDENTE % - TOP 2

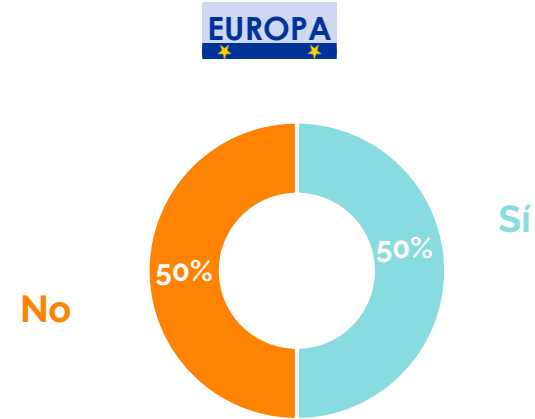
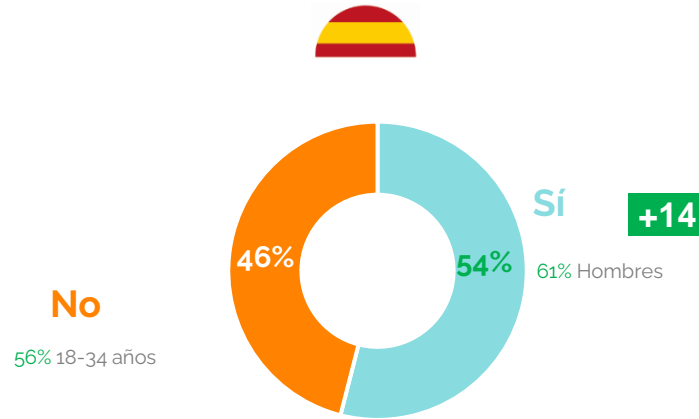


5. SERVICIOS DE ASISTENCIA



LOS ESPAÑOLES HAN UTILIZADO MÁS EL SERVICIO DE ASISTENCIA EN CARRETERA, PROPORCIÓN QUE HA AUMENTADO CONSIDERABLEMENTE ESTE AÑO

EXPERIENCIA CON LA ASISTENCIA EN CARRETERA



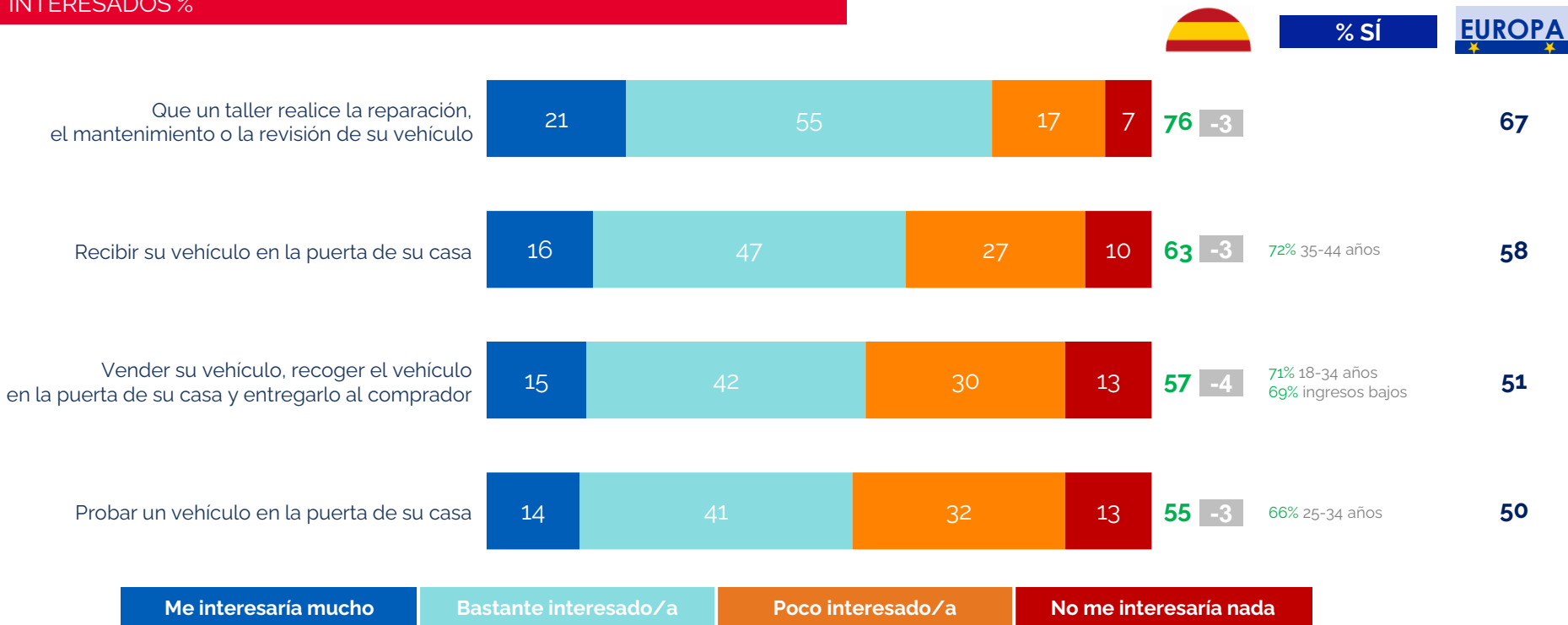
EL TIEMPO QUE TARDA EN LLEGAR EL SERVICIO DE ASISTENCIA AL LUGAR DEL ACCIDENTE ES EL COMPROMISO MÁS IMPORTANTE PARA LOS CONDUCTORES ESPAÑOLES

PREFERENCIA ENTRE LOS COMPROMISOS DE UN SERVICIO DE ASISTENCIA EN CARRETERA % - PRIMER LUGAR (Y TOP 2)

		
N. 1 Tiempo hasta la llegada del vehículo de asistencia o grúa al lugar del incidente	35 (68)	31
N. 2 Tiempo que se tarda en responder a su llamada	28 (51)	27
N. 3 Capacidad del técnico para reparar el problema de su vehículo directamente en el lugar del incidente	22 (49)	26
N. 4 Capacidad para solucionar el problema de su vehículo por teléfono directamente	15 (32)	16

TODOS LOS SERVICIOS PRESENTADOS DESPIERTAN MÁS INTERÉS EN ESPAÑA QUE EN LOS DEMÁS PAÍSES EUROPEOS.

INTERÉS POR LOS SERVICIOS DE RECOGIDA Y ENTREGA – TOTAL INTERESADOS %



Q50 – ¿Le interesaría un servicio de recogida y entrega de coches para las siguientes situaciones? Es decir, personal de confianza que le entregue o recoja su vehículo en la puerta de su casa u oficina según le convenga, teniendo usted el control y la visibilidad total del servicio en su smartphone.

Base: propietarios de coches

6. ACTITUDES



DE MEDIA, LOS ESPAÑOLES ESTÁN MÁS CONCIENCIADOS QUE SUS VECINOS EUROPEOS EN TODAS LAS CUESTIONES MEDIOAMBIENTALES.

ACTITUDES MEDIOAMBIENTALES - EN %

